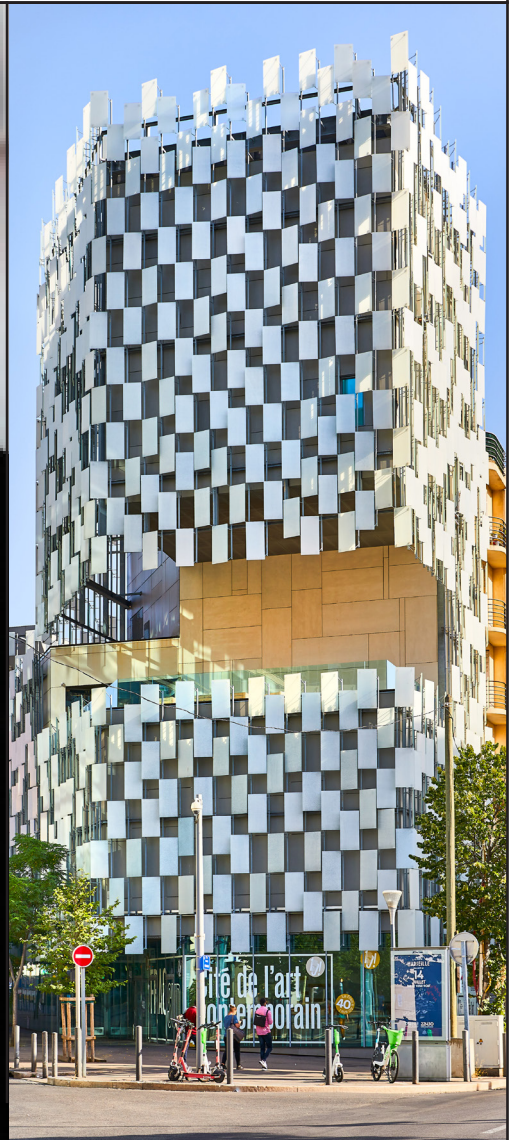


# Mode d'emploi

# Visites pour les groupes au Frac Sud



**FRAC**SUD

Cité de l'art  
contemporain

20, bd de Dunkerque, 13002 Marseille  
accueil@fracsud.org / www.fracsud.org  
+ 33 (0)4 91 91 27 55

  
PRÉFET  
DE LA RÉGION  
PROVENCE-ALPES-  
CÔTE D'AZUR  
*Liberté  
Égalité  
Fraternité*

**RÉGION  
SUD**  
PROVENCE  
ALPES  
CÔTE D'AZUR 

# Modalités d'accueil

## L'équipe de médiation du Frac accompagne les visiteurs dans la découverte de l'art d'aujourd'hui.

Les formes de médiation sont pensées en fonction des expositions et de la spécificité des publics.

Elles se déclinent sous plusieurs formes :

- un accompagnement individuel pour tous les publics
- un programme de visites et d'ateliers autour des expositions, de la collection et du bâtiment
- des rencontres avec des artistes et l'expérimentation de pratiques novatrices
- des ressources et outils de médiation pour accompagner la rencontre avec les œuvres

Votre groupe peut également venir visiter le bâtiment et les expositions de manière autonome.

## C'est quoi un médiateur/une médiatrice ?

Le médiateur / La médiatrice accompagne les visiteurs à la découverte des œuvres d'art. Il connaît les différentes pratiques artistiques et s'informe du contexte de création des œuvres. Il a pour mission d'amener le public à se familiariser avec les œuvres d'art en l'invitant à exprimer ses ressentis et ses questionnements. Il peut également donner des informations supplémentaires sur l'œuvre, mettre en avant des détails, faire des liens, pour faciliter la rencontre entre l'œuvre et son public. La médiation peut prendre la forme de visites, d'échanges et d'activités.

Visite de l'exposition *Un autre monde//dans notre monde*



## Un accompagnement sur mesure pour tous les publics visitant le Frac.

Accueil de groupes du mercredi au vendredi de 9h à 18h et le samedi de 10h à 18h.

Renseignements et réservations auprès de Lola Goulías, responsable de l'accueil des publics et de la médiation :  
lola.goulías@fracsud.org  
+33 (0)4 91 91 84 88

Renseignement pédagogique complémentaire auprès de Philippe Torillon, professeur relais auprès du service éducatif de la DAAC :  
philippe.torillon@fracsud.org

Toutes les salles d'exposition sont accessibles aux personnes à mobilité réduite.  
Pour améliorer le confort de visite, le Frac met également à votre disposition des sièges et un fauteuil roulant, à demander à l'accueil.

# Les visites au Frac Sud

## > Visites des expositions du Frac Sud

Ces visites associent découverte des œuvres, questionnements et expérimentations. L'intention du médiateur est de stimuler l'imaginaire, de déclencher la curiosité tout en apportant des points de repère sur l'œuvre et l'artiste.

## > Visites du bâtiment du Frac conçu par l'architecte Kengo Kuma

Ces visites sont l'occasion de découvrir le bâtiment du Frac conçu par l'architecte japonais Kengo Kuma et de déambuler à travers ses espaces volumineux et ouverts sur l'extérieur. Le parcours proposera d'explorer les terrasses, d'observer la façade de pixels et de s'interroger sur les matériaux, la lumière, l'environnement...



## Enseignement supérieur

Visites accompagnées des expositions pour les groupes d'étudiants et enseignants.



## Champ social

Visites accompagnées des expositions pour les groupes enfants, adultes ou familles.

Les groupes du champ social sont accueillis gratuitement.

L'équipe est à la disposition des accompagnateurs de groupes pour préparer une visite ou élaborer un projet particulier. Des présentations d'exposition leur sont également proposées.

Le Frac est partenaire de Cultures du Cœur 13, Ensemble en Provence et fait partie du dispositif Vivre Ensemble Marseille.



## Scolaires

Visites accompagnées des expositions de la maternelle au lycée. Les groupes scolaires sont accueillis gratuitement.



## Centres de loisirs, périscolaires, crèches

Visites des expositions et manipulations de formes, d'objets, d'images, de mots... pour les enfants et adolescents les mercredis et pendant les vacances scolaires.

## Handicap et accessibilité

Visites dédiées aux personnes handicapées lors de chaque exposition, en individuel ou en groupe sur rendez-vous avec un médiateur.

– visites sensibles dédiées aux personnes déficientes visuelles (aveugles et malvoyants), mentales et psychiques.

– visite en LSF pour les personnes sourdes et malentendantes.

Le Frac est gratuit pour les personnes handicapées et la personne qui les accompagne.

# L'accompagnement des groupes scolaires

## **Pour les groupes scolaires**

Chaque groupe scolaire venant au Frac bénéficie d'un accompagnement spécifique associant, selon les niveaux et âges, découverte des œuvres et expérimentations, workshop, rencontres avec des artistes...

### Pour les maternelles

Ces visites proposent aux élèves de découvrir les expositions de manière active par l'échange et le dialogue. Elles s'accompagnent d'expérimentations et manipulations de formes, d'objets, d'images, de mots. (1h)

### Pour les primaires

Ces visites proposent aux élèves de découvrir les expositions de manière active par l'échange et le dialogue. Elles s'accompagnent d'expérimentations et manipulations de formes, d'objets, d'images, de mots (1h30)

### Pour les collégiens

Ces visites associent découverte des œuvres, discussions et expérimentations dans l'expositions (durée 1h30)  
Les collèges inscrits dans le dispositif des Actions éducatives du CD13 peuvent bénéficier d'ateliers de pratique artistique menés par des artistes  
<https://www.departement13.fr/les-actions-educatives/>  
(fiche « à la découverte du Frac »)

### Pour les lycéens

Ces visites associent découverte des œuvres et discussions autour des

Visite de l'exposition *Une histoire de la collection*



Pour faciliter l'échange et le dialogue, la classe est divisée en 2 groupes accompagnés par un médiateur spécialisé en art contemporain

### Temps de visite

1h pour les maternelles  
1h30 à 2h pour les élémentaires, collèges, lycées  
3h pour des visites-ateliers

### Déroulement

Temps d'observation des oeuvres  
Temps d'échanges autour des oeuvres dans le dialogue, le questionnement et le jeu  
Temps de pratique artistique dans le cadre des visites-ateliers

# Les outils de médiation

## Les outils du regard

Pour chaque exposition des outils du regard sont imaginés et créés par le pôle des publics pour accompagner les visiteurs dans leur découverte des lieux et favoriser une rencontre avec les œuvres.

Les formes des outils sont à l'image de la diversité des démarches et territoires artistiques qu'ils traversent.

La spécificité de ces objets repose sur leur approche pratique par le jeu, la manipulation d'objets et les expérimentations proposées.

Laissant place à l'expression, l'imagination et aux impressions, ces dispositifs privilégient une approche sensible et interactive des œuvres.

Disponibles à l'accueil du Frac, ces outils sont aussi activés par les médiateurs pendant les visites accompagnées des expositions.

Ces outils peuvent également devenir nomades et accompagner le prêt d'œuvres.

Les outils de regard



## Les dossiers pédagogiques

Le pôle des publics du Frac met à disposition des enseignants un dossier pédagogique pour chaque exposition afin de préparer, accompagner et poursuivre les visites.

Ces dossiers apportent du contenu sur les grandes thématiques et notions de l'exposition et donnent des pistes pédagogiques pouvant être exploitées à l'issue de la visite.

Ils sont créés en collaboration avec Philippe Torillon, professeur relais auprès du service éducatif de la DAAC.

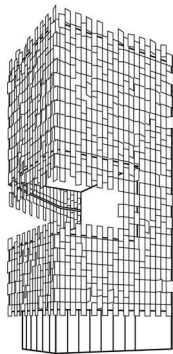
Télécharger le dossier pédagogique de l'exposition en cours

<https://www.fracsud.org/Dossiers-pedagogiques-des-expositions>



Les outils de regard

# FRAC SUD



20 bd de Dunkerque, 13002 Marseille  
accueil@fracsud.org  
www.frac-provence-alpes-cotedazur.org  
+ 33 (0)4 91 91 27 55

Le Fonds régional d'art contemporain est membre de Platform, regroupement des Fonds régionaux d'art contemporain, membre fondateur du réseau Marseille Expos et membre du J5/archiculturel.

## Cité de l'art contemporain

Le Fonds régional d'art contemporain est financé par le ministère de la Culture et de la communication, Direction régionale des affaires culturelles Provence-Alpes-Côte d'Azur et la Région Sud Provence-Alpes-Côte d'Azur.



### Tarifs groupes

Minimum 10 personnes (adultes)  
Droit d'entrée : 2,50 €/personne  
Supplément de 15 € par médiateur  
(1 médiateur par groupe)

**Les groupes scolaires, du champ médico-social et du handicap sont accueillis gratuitement**

### Transports

Métro : ligne 2, arrêt Joliette  
Tramway : lignes 2 et 3, arrêt Joliette  
Bus : lignes 35, 55 et 82, arrêt Joliette ;  
ligne 49, arrêt Frac  
Accès : autoroute A55. Parkings :  
Espercieux et Arvieux – Les Terrasses du port

### C'est quoi un Frac ?

Les Fonds régionaux d'art contemporain (Frac) sont des institutions qui ont pour mission de réunir des collections publiques d'art contemporain, de les diffuser auprès de nouveaux publics et d'inventer des formes de sensibilisation à la création actuelle. Créés en 1982 sur la base d'un partenariat État-régions, ils assurent depuis plus de trente ans leur mission de soutien aux artistes contemporains. Implanté à la Joliette à Marseille, le Frac Sud est riche d'une collection de plus de 1300 œuvres et représentant plus de 600 artistes.

### C'est quoi l'art contemporain ?

On emploie souvent le terme générique d'art contemporain pour toutes les œuvres réalisées depuis la fin des années 1960. Il désigne avant tout un art vivant, un art d'aujourd'hui permettant aux artistes d'inventer, questionner, revisiter pour créer des œuvres sans se limiter à une seule technique ou un seul matériau. Les œuvres d'art contemporain peuvent donc prendre la forme d'une vidéo, d'une peinture, d'un dessin, d'une photographie, d'une performance, etc. Ces différentes techniques composent ce qu'on appelle communément les médiums.



### Pour plus de renseignements, contactez le pôle des publics :

**Responsable de l'accueil des publics et de la médiation**  
Lola Goulias : lola.goulias@fracpaca.org  
04 91 91 84 88

### Médiateurs/médiatrices

Elodie Castaldo : elodie.castaldo@fracsud.org  
Djoey Drin-Quéro : djoey.drin-quero@fracsud.org  
Elena Belli : elena.belli@fracsud.org  
Helena Mialosque : helena.mialosque@fracsud.org

**Chargé de mission de service éducatif par l'Éducation nationale (Académie d'Aix Marseille)**  
Philippe Torillon : philippe.torillon@fracsud.org

Visite de l'exposition *Peinture* de Carlos Kusnir