

Communiqués de presse

Expositions du 16 octobre 2021 au 16 janvier 2022

Vernissage vendredi 15 octobre 2021 à 18h

Jean-Christophe Norman

Brouhaha

plateau 1

commissaires **Muriel Enjalran et Pascal Neveux**

Gerda Steiner & Jörg Lenzlinger

COPAIN

plateau 2

commissaires **Muriel Enjalran et Pascal Neveux**

Avec le soutien de Pro Helvetia, Fondation suisse pour la culture ; des cantons de Bâle-Ville et Bâle-Campagne ; de la CMAR Chambre de Métiers et de l'Artisanat de région Provence-Alpes-Côte d'Azur ; de Corot-Formations, Marseille.

Lara Almarcegui

Les Friches Rio Tinto à L'Estaque, Marseille

plateau expérimental

commissaire **Céline Ghisleri**

Dans le cadre du festival Photo Marseille 2021.

En partenariat avec Voyons voir | art contemporain et territoire.

FRAC

**Provence
Alpes
Côte d'Azur**

20 bd de Dunkerque, 13002 Marseille
accueil@frac-provence-alpes-cotedazur.org
www.frac-provence-alpes-cotedazur.org
+ 33 (0)4 91 91 27 55

Jean-Christophe Norman

Brouhaha

plateau 1

du 16 octobre 2021 au 16 janvier 2022

commissaires **Muriel Enjalran & Pascal Neveux**

vernissage **vendredi 15 octobre 2021 à 18h**

Depuis le début des années 2010, Jean-Christophe Norman a fait du texte, du livre et de la littérature son matériau artistique. Il a entièrement réécrit *Ulysse* de James Joyce sur la surface du globe et sous la forme d'une ligne tracée à la craie sur le bitume des villes qu'il a traversées. De Tokyo à Paris, de Buenos-Aires à New York, ou de Phnom Penh à Palerme, le texte de Joyce s'est immiscé dans le rythme du monde, au cœur des villes et dans le brouhaha de leurs habitants.



Jean-Christophe Norman, *Bookscape* (PierreGuyotat), 2020, huile et encaustique sur papier. Courtesy Galerie C - Paris.

Pour cette exposition monographique au Frac Provence-Alpes-Côte d'Azur, Jean-Christophe Norman puise de nouveau dans le matériau du livre mais en le plaçant du côté de la picturalité, du paysage et de l'environnement.

Des œuvres de grande échelle composées d'une multitude de petits formats, des pages de livres accrochées les unes à côté des autres, donneront à voir un paysage littéraire, un ensemble de fresques encore inédites dans le parcours de l'artiste.

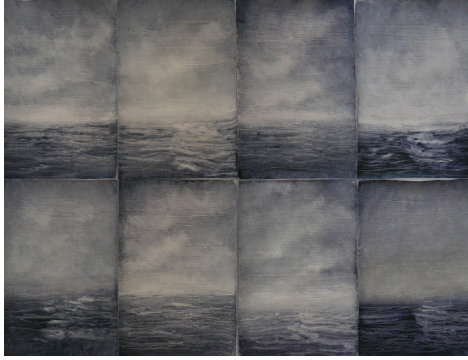
Ces ensembles dialogueront avec une série de livres recouverts d'encre et de graphite, des documents qui témoignent du projet épique d'*Ulysses, a long way*.

Enfin, un film, réalisé avec Julien Devaux, viendra matérialiser le parcours d'une décennie de performances consacrée à *Ulysse*.

Le travail de Jean-Christophe Norman est représenté par la galerie C, Neuchâtel et Paris.

Dans le cadre de cette exposition, le Frac est partenaire de la monographie à paraître chez Manuella éditions.

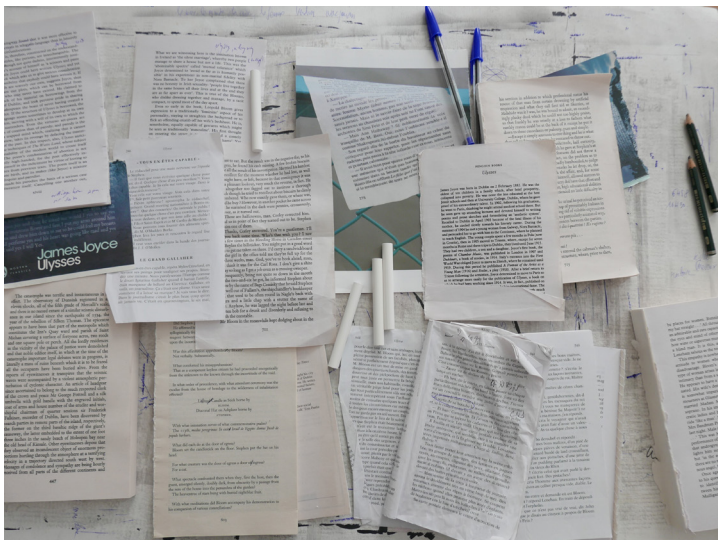
Visuels presse



Jean-Christophe Norman, *Seascape (Au cœur des ténèbres)*, détail, 2019-2020.
Courtesy Galerie C - Paris.



Jean-Christophe Norman, *Le Fleuve sans rives*, détail. Courtesy Galerie C - Paris.



Jean-Christophe Norman, *Ulysses, a Long Way*, document, Madrid.



Jean-Christophe Norman, *Ulysses, a Long Way (Phnom Penh)*, 2015.



Jean-Christophe Norman, *Ulysses, a Long Way (Phnom Penh)*, 2015.



Jean-Christophe Norman, *Brouhaha (Marseille)*, 2021, performance filmée par Julien Devaux. Visuels Ivan Boccara.

Gerda Steiner & Jörg Lenzlinger

COPAIN

plateau 2

du 16 octobre 2021 au 16 janvier 2022

commissaires **Muriel Enjalran & Pascal Neveux**

vernissage **vendredi 15 octobre 2021 à 18h**

Avec le soutien de Pro Helvetia, Fondation suisse pour la culture ; des cantons de Bâle-Ville et Bâle-Campagne ; de la CMAR Chambre de Métiers et de l'Artisanat de région Provence-Alpes-Côte d'Azur ; de Corot-Formations, Marseille.

Hymne au pain et à ceux et celles qui le fabriquent – les boulangers mais aussi tous les amateurs de toutes cultures, amoureux du pain – l'exposition *COPAIN* des artistes suisses Gerda Steiner & Jörg Lenzlinger permet de porter un regard neuf sur cet aliment dont l'histoire débute avec les prémices de l'agriculture, et qui n'a depuis pas cessé d'évoluer.



Le paysage qui forme le pain © Gerda Steiner & Jörg Lenzlinger.

Après que le pain blanc industriel ait avalé une grande partie de cette variété au cours des cinquante dernières années, que de nombreuses boulangeries qui fabriquaient leur propre pain aient disparu et que d'autres aient été purement et simplement transformées en congélateurs, les cultures anciennes et nouvellement inventées de pain font preuve d'un regain d'intérêt. Il est temps d'enlever le vent des voiles de l'allergie au gluten et de sensibiliser les gens aux conséquences de l'agriculture industrielle.

Aliment de base dans de nombreuses cultures, on retrouve le pain tout autour du Monde avec des goûts, des formes et des symboliques diverses. Outre les pains traditionnels comme la célèbre Navette de Marseille et les mains de Nice, on découvrira également des pains inventés, pains jetés, pains rituels, pains artificiels, pains industriels, pains d'engrais, pains de pierre, pains germés, pains d'âme, pains brûlés, les Tirggel, pains d'étoile, pains empaillés, pains de nuage, pains tressés, pains des insectes, pains les plus durs du monde, pains sulfite d'ammonium caramel, pains salé, pains du paradis et les pains qui manquent.

Plus qu'un espace d'exposition, le Frac devient avec *COPAIN* un lieu où le public peut découvrir le pain sous toutes ses formes et sa diversité. À travers une scénographie très immersive, il est invité à participer ; préparer la pâte, observer la cuisson, puis prendre le temps de déguster le pain réalisé. Le pain devient une sculpture comestible. Une expérience pour ouvrir tous les sens, les mains, les yeux, le nez et les papilles gustatives.

La fabrication et la notion de partage sont véritablement le moteur de cette exposition. La démarche artistique des deux artistes développe aussi des liens, à travers des partenariats, avec les agriculteurs, les moulins, les réseaux de professionnels du secteur de la boulangerie, les étudiants en art, la Chambre régionale des Métiers et de l'Artisanat, le pôle boulangerie du CFA Corot Formations, et avec la collaboration de Philipp Kolman, artiste-designer.

Visuels presse



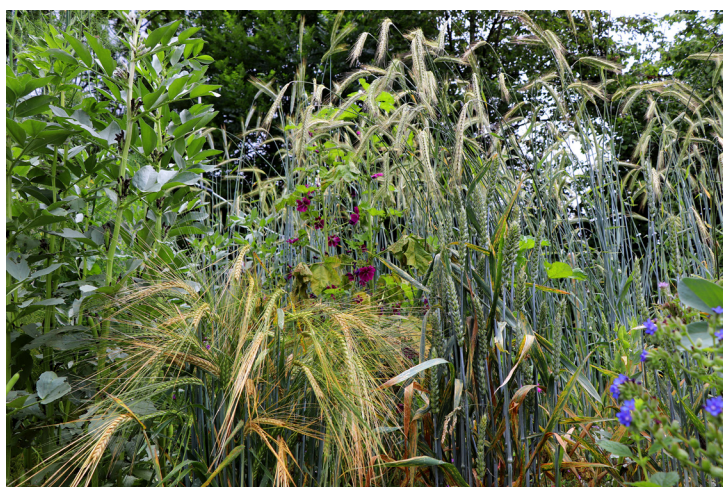
La célébration de la diversité du pain © Gerda Steiner & Jörg Lenzlinger.



Le pain qui manque © Gerda Steiner & Jörg Lenzlinger.



« Tu peux fumer cette baguette! » © Gerda Steiner & Jörg Lenzlinger.



Comment cultiver du blé sans dépendre des multinationales ?
© Gerda Steiner & Jörg Lenzlinger.



Détail pour l'hôtel du pain © Gerda Steiner & Jörg Lenzlinger.

Lara Almarcegui

Les Friches Rio Tinto à L'Estaque, Marseille

plateau multimédia

du 16 octobre 2021 au 16 janvier 2022

commissaire **Céline Ghisleri**

vernissage **vendredi 15 octobre 2021 à 18h**

Dans le cadre du festival Photo Marseille 2021.

En partenariat avec Voyons voir | art contemporain et territoire.

Lara Almarcegui travaille sur des zones de transition, attirant l'attention sur des sites abandonnés, le plus souvent vides et oubliés, en périphérie d'une ville. Ces friches, envahies par la végétation, donnent les premiers signes d'un développement urbain possible dans un avenir proche.



Lara Almarcegui, *Les Friches Rio Tinto à L'Estaque, Marseille*, 2020.

Production Voyons voir | art contemporain et territoire. Courtesy galerie Mor Charpentier. Collection Frac Provence-Alpes-Côte d'Azur.

Au moment de chacune des enquêtes de l'artiste, ces terrains vides et en transition, demeurent parmi les seuls endroits des villes correspondantes à n'avoir pas encore fait l'objet d'un usage spécifique. Ils ont échappé à l'organisation par l'architecture, la conception formelle ou l'urbanisme. De nombreux sites qui étaient destinés à des projets de construction anticipés et qui auront ainsi disparu dans le tissu urbain.

Produit dans le cadre de la résidence de Lara Almarcegui à la Tuilerie Monier à Marseille organisée par l'association Voyons Voir | art contemporain et territoire, le projet sur les Friches Rio Tinto est le dernier des guides des terrains vagues de Lara Almarcegui. Cette publication est un portrait de ces friches, effectué à un moment spécifique de leur mutation, avant que toute décision concernant leur développement futur soit adoptée et que d'éventuelles constructions ne commencent.

À la sortie de l'agglomération de Marseille, à L'Estaque, les friches des Riaux et de la Caudelette se situent au-dessus du port de la Lave et s'étendent jusqu'au massif de la Nerthe. Aujourd'hui connu sous l'appellation de « ex-Rio Tinto », occupant des collines abruptes, le site a été depuis la fin du XIX^e siècle le siège d'activités industrielles consacrées à l'exploitation de carrières, au traitement de granulats et à la chimie. Toutes les unités de production ont cessé leur activité en 2001. Les entreprises qui en sont actuellement propriétaires ont dû conduire un vaste chantier de dépollution, encore aujourd'hui pas totalement achevé. Parallèlement, différents plans de développement du site sont en discussion. Car dotées des plus belles vues sur la mer, ces friches comprennent des terrains à réhabiliter, potentiellement urbanisables, mais aussi une grande surface classée en zone verte, donc inconstructible. Constituant à l'heure actuelle l'une des plus importantes étendues vierges de Marseille, cet espace offrirait un refuge pour la vie sauvage. L'abandon de tout projet constructif permettrait à la nature de prospérer à son rythme, sans intrusion humaine.

Comme un prolongement en écho à ce temps de résidence, l'exposition au Frac, au plateau expérimental, présente les photographies *Friche des Riaux, un terrain industriel en processus de dépollution, Marseille, 2018*, de la série *Wastelands (1999-...)* entrées dans la collection en 2018. Le guide édité autour de ce projet, et librement mis à disposition des visiteurs, fait partie intégrante de l'installation.

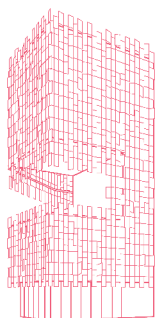
Visuels presse



Lara Almarcegui, *Les Friches Rio Tinto à L'Estaque, Marseille*, 2020.
Production Voyons voir | art contemporain et territoire. Courtesy galerie Mor Charpentier. Collection Frac Provence-Alpes-Côte d'Azur.

FRAC

Provence
Alpes
Côte d'Azur



Les Fonds régionaux d'art contemporain (Frac) sont des institutions qui ont pour mission de réunir des collections publiques d'art contemporain, de les diffuser auprès de nouveaux publics et d'inventer des formes de sensibilisation à la création actuelle. Créés en 1982 sur la base d'un partenariat État-régions, ils assurent depuis plus de trente ans leur mission de soutien aux artistes contemporains.

Le Frac Provence-Alpes-Côte d'Azur

Implanté à la Joliette, aux portes d'Euroméditerranée à Marseille, le Frac Provence-Alpes-Côte d'Azur est devenu un lieu emblématique de ce que nous appelons aujourd'hui un Frac « nouvelle génération » depuis l'inauguration en 2013 du bâtiment qui l'accueille, conçu par l'architecte japonais Kengo Kuma. Riche d'une collection de plus de 1300 œuvres et représentant plus de 600 artistes, le Frac occupe aujourd'hui un territoire régional, national et international, et développe de nouveaux modes de diffusion pour sa collection à travers un réseau de partenaires. Véritable laboratoire d'expérimentation artistique, sa programmation s'inscrit dans un questionnement de notre société tout en permettant l'accès à l'art contemporain au sein des six départements de la région.

Informations pratiques

Ouverture tous publics

Du mercredi au samedi de 12h à 19h

Le dimanche de 14h à 18h (entrée gratuite)

Fermé les lundis et jours fériés

Les mardis hors-champ

Journée hebdomadaire dédiée à des missions de développement des publics et de construction de projets sur mesure. Les médiateurs du Frac proposeront des accueils de groupes le matin. L'après-midi sera consacré à diverses opérations afin d'aller à la rencontre de nouveaux publics.
reservation@frac-provence-alpes-cotedazur.org

Tarifs

Tarif plein : 5 €

Tarif réduit : 2,50 € ou gratuité
(sur présentation d'un justificatif)

Pass annuel (validité 12 mois) : entrée gratuite pour les expositions et tarifs préférentiels pour les événements.

Plein tarif : 14 € / Tarif réduit : 7 €

Pour venir au Frac

Métro et tramway : arrêt Joliette

Bus : lignes 35 et 82, arrêt Joliette; ligne 49, arrêt Frac

Accès : autoroute A55

Parkings : Espercieux et Arvieux -

Les Terrasses du port

Bureaux ouverts du mardi au vendredi de 9h à 19h

Contacts

Communication

Gwénola Ménou

gwenola.menou@frac-provence-alpes-cotedazur.org

+ 33 (0)4 91 90 30 47

Presse

Alambret Communication

Leila Neirijnck

leila@alambret.com

+ 33 (0)1 48 87 70 77

+ 33 (0)6 72 76 46 85

Chargées d'expositions et de projets

Fabienne Clérin

fabienne.clerin@frac-provence-alpes-cotedazur.org

Hélène Forgeas

helene.forgeas@frac-provence-alpes-cotedazur.org

Arrosoir Frac

Cantine Café Épicerie bio

Arrosoir Frac vous accueille dès le petit-déjeuner et à l'heure du déjeuner avec une formule différente chaque jour. Il est possible d'y consommer boissons et collations (pâtisseries, goûters, tapas...) et de découvrir les produits de leurs partenaires dans le coin épicerie.



Le Fonds régional d'art contemporain est financé par le ministère de la Culture, Direction régionale des affaires culturelles Provence-Alpes-Côte d'Azur et la Région Sud Provence-Alpes-Côte d'Azur.